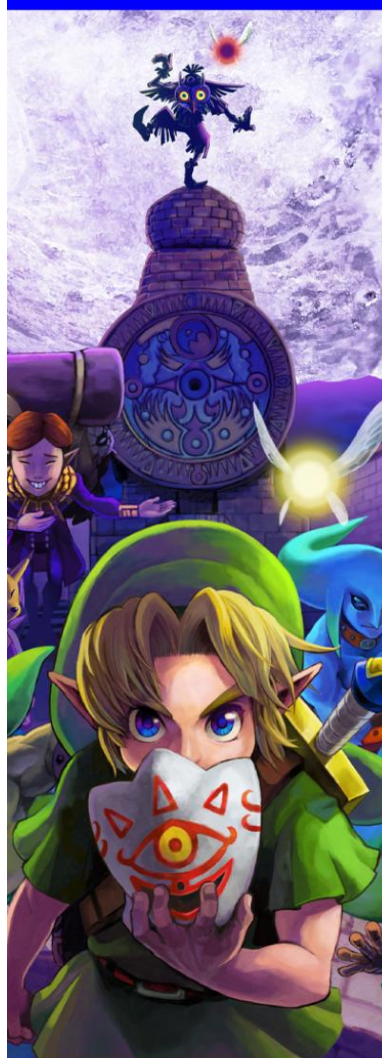


Espace multimédia BFM Bastide

LA SÉLECTION DU MOIS



DEVINEZ, DEVINEZ, DEVINEZ QUI JE SUIS !!!

Février c'est le mois de la crêpe ! Mais (à notre connaissance) il n'y a pas de crêpe protagoniste de jeu vidéo. Nous avons donc décidé de nous retrancher sur le carnaval, à travers ses masques, ses déguisements, la capacité à devenir quelqu'un d'autre le temps de ces célébrations, de nous mêler à la foule incognito.

Ce sera l'occasion pour nous de nous attarder sur certains masques marquants du jeu vidéo tout en sachant que certains des plus iconiques sont issus de jeux ou de personnages horribles qui n'ont pas leur place dans notre espace. Et vous, si on vous dit personnage masqué dans le jeu vidéo, vous pensez à qui ?

La sélection thématique :

- Parcourez à nouveau la mémoire génétique de Desmond Miles, dans le corps d'un nouvel ancêtre : Ezio Auditore da Firenze. **Assassin's creed 2** vous transporte dans l'Italie de la fin du XVe siècle à Florence, dans la lutte des assassins contre les templiers. Votre aventure vous fera traverser l'Italie et vous mènera, entre autres, en plein cœur de Venise où le carnaval bat son plein.

<https://www.youtube.com/watch?v=lvPDVfRxvFg>

- A la suite d'un accident de la route qui vous a été fatal, votre corps se retrouve possédé par un esprit étranger avec lequel vous devrez cohabiter. Au même moment un épais brouillard s'abat sur le quartier de Shibuya qui engloutit toute la population de Tokyo. Le responsable de cet événement, une entité arborant un masque de démon apparaît alors sur les écrans avec ses 4 acolytes tout aussi masqués et des dizaines de Yokais (démons japonais) envahissent les rues de la capitale. Dans **Ghostwire Tokyo** vous êtes seul contre tous et vous devrez faire la lumière sur ces étranges apparitions grâce aux pouvoirs du nouveau colocataire de votre corps.

https://www.youtube.com/watch?v=3PbPb_t8JZE

- Rien ne va plus dans le monde des super héros masqués. Superman est devenu complètement fou et une scission se crée entre les héros mais aussi les antagonistes de l'univers DC comics. Les alliés d'hier deviennent les ennemis d'aujourd'hui. Mais une nouvelle menace plane et le fossé entre les deux camps continue de se creuser. Avec les créateurs de la série **Mortal Kombat** aux commandes, **Injustice 2** se dote d'un mode scénarisé, aux relents de série B assumés, très complet et qui permet de prendre en main l'intégralité des personnages jouables pour mieux les maîtriser en face en face dans le mode versus.

<https://www.youtube.com/watch?v=bmStDMvtAWg>

- **The legend of Zelda : Majora's mask** fait office d'exception dans la mythologie du jeune Hylien tout de vert vêtu. Avec son atmosphère de fin du monde représentée par l'écrasement imminent d'une lune menaçante, sa mécanique de course contre la montre qui ne vous donne que douze heures pour éviter l'apocalypse et la mécanique des masques qui permet à Link de changer de personnalité en fonction de celui qu'il porte, le joueur entre dans un univers inquiétant tout en reprenant les mécaniques familières introduites dans l'opus précédent : **Ocarina of time**.

https://www.youtube.com/watch?v=fTv_p5hEuOA

- Est-ce que vous saviez que le **Super Mario bros 2** que nous avons connu en occident n'est pas un vrai jeu Mario ? En effet, Nintendo a repris le contenu d'un jeu japonais nommé **Doki Doki panic**, a remplacé les quatre personnages jouables d'origine par Mario, Luigi, Peach et Toad, et l'a rebaptisé **Super Mario bros 2**. Cet « accident industriel » a pourtant intégré de nouveaux personnages dans la galaxie Mario dont les fameux **Maskass** (ou **Shy guys** en anglais), petits personnages vêtus d'une longue tunique rouge dont le visage est recouvert d'un masque blanc percé de trois trous pour les yeux et la bouche. Aujourd'hui ils sont indissociables des jeux Mario et constituent les principaux antagonistes de **Paper Mario : color splash**. Munis d'une paille qui aspire la couleur ils ont été renommés pour l'occasion les **Mass'pailles**.

<https://www.youtube.com/watch?v=hZTUyjNMACw>

- Pas de masque ici mais un gameplay qui résonne parfaitement avec le titre de ce document dans **Unspottable**. Un jeu dans lequel les joueurs humains sont mélangés à des personnages non joueurs (PNJ) identiques. Aux joueurs de démasquer leurs adversaires humains qui tentent de se fondre dans la masse des IA aux comportements parfois étranges. Ne faites confiance à personne...

<https://www.youtube.com/watch?v=oRqWM2PoiYU>

Le choix des joueurs :

- Le hasard a encore décidé de l'un des jeux de la sélection de février et le sort a décidé de se tourner une nouvelle fois vers Mario mais dans sa première incursion derrière le volant d'un karting. Venez donc retrouver les sensations d'antan sur **Super Mario kart**.

<https://www.youtube.com/watch?v=dyz4tJAmhc8>

Quoi de neuf ? :

- Comme pour faire écho au choix des joueurs, nous retrouverons ici le hérisson bleu, lui aussi derrière le volant d'un bolide lancé à pleine vitesse mais dans son opus le plus récent : **Sonic racing crossWorlds**.

<https://www.youtube.com/watch?v=lq59lkVaGlc>

Toujours en bonus à la fin, une sélection de documents pour aller plus loin et les événements à venir.

**EN FÉVRIER
ON JOUE À :**

SERIES
S

**PUBLIC
AVERTI**

ASSASSIN'S CREED 2

UBISOFT

ACTION - INFILTRATION / 1 JOUEUR

2009

ASSASSIN'S CREED II VOUS FAIT DÉCOUVRIR EZIO, UN NOUVEL ASSASSIN POURSUIVANT LA TÂCHE DE SES PRÉDÉCESSEURS. VIVEZ UN RÉCIT ÉPIQUE AU CŒUR DU POUVOIR ET DE LA CORRUPTION, PEAUFINEZ VOS TALENTS D'ASSASSIN ET EXPLOITEZ DES ARMES ET APPAREILS CONÇUS PAR LE LÉGENDAIRE LÉONARD DE VINCI EN PERSONNE.

TRAQUEZ VOS PROIES DANS DES ENVIRONNEMENTS OUVERTS, DÉTAILLÉS ET REMARQUABLEMENT FIDÈLES SUR LE PLAN HISTORIQUE. ESCALADEZ DES BÂTIMENTS, MONTEZ À CHEVAL ET MÊLEZ-VOUS À LA POPULATION. FAITES CE QU'IL FAUDRA POUR ATTEINDRE VOS OBJECTIFS.



**EN FÉVRIER
ON JOUE À :**



GHOSTWIRE TOKYO

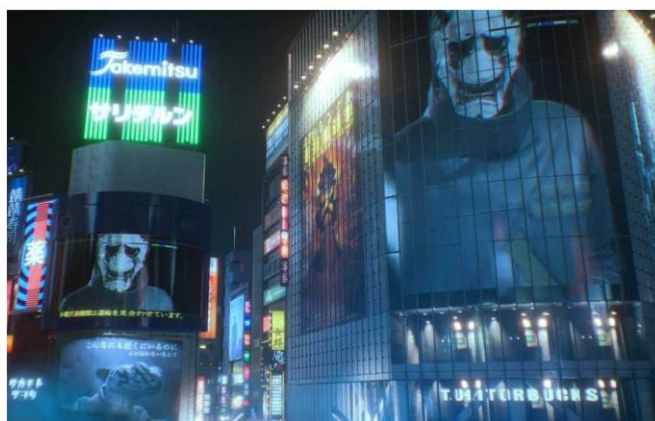
TANGO GAMEWORKS / BETHESDA

ACTION - AVENTURE / 1 JOUEUR

2022

À CAUSE D'UN DANGEREUX MAÎTRE DE L'OCCULTE, LA VILLE DE TOKYO EST ASSIÉGÉE DE TOUTES PARTS PAR DES FORCES PARANORMALES, ET SES HABITANTS ONT DISPARU.

PLONGEZ DANS L'INCONNU DE GHOSTWIRE: TOKYO ET FAITES ÉQUIPE AVEC UNE PUISSANTE ENTITÉ SPECTRALE EN QUÊTE DE VENGEANCE. MAÎTRISEZ DES POUVOIRS REDOUTABLES AFIN DE DÉCOUVRIR LA SOMBRE VÉRITÉ QUI SE CACHE DERRIÈRE LA MYSTÉRIEUSE DISPARITION DE LA POPULATION DE TOKYO.



**EN FÉVRIER
ON JOUE À :**

SERIES
S

**PUBLIC
AVERTI**

INJUSTICE 2
NETHERREALM / WARNER BROS
COMBAT / 1 À 2 JOUEURS
2017

**BATMAN LUTTE CONTRE LE RÉGIME DE SUPERMAN, TANDIS QU'APPARAÎT
UNE NOUVELLE MENACE REMETTANT EN CAUSE L'EXISTENCE MÊME DE LA
TERRE.**

**CHOISISSEZ VOS PERSONNAGES DANS LE ROSTER DC POUR DES BATAILLES
ÉPIQUES DANS DES LIEUX EMBLÉMATIQUES.**



**EN FÉVRIER
ON JOUE À :**



TLOZ : MAJORA'S MASK

NINTENDO

ACTION - AVENTURE / 1 JOUEUR

2000

L'Océan s'assombrit, les déserts sont infestés de spectres et la lune tombe du ciel.

Vous n'avez que trois jours pour arrêter l'apocalypse...

Les masques jouent un rôle essentiel dans l'aventure de Link.

Link devra utiliser les masques primaires de transformation pour résoudre la plupart des énigmes dans Majora's Mask.

Certains masques permettent à Link de dialoguer avec certains personnages ; d'autres donnent à Link des pouvoirs spéciaux tels que celui de courir plus vite. Les possibilités semblent inépuisables.



**EN FÉVRIER
ON JOUE À :**

wii U™

PAPER MARIO COLOR SPLASH

NINTENDO

RPG / 1 JOUEUR

2016

**UN SOIR DE VIOLENT ORAGE, PEACH ET MARIO REÇOIVENT UNE ÉTRANGE
MISSIVE EN PROVENANCE DE L'ÎLE BARBOUILLE. SOUS LES COUPS DE
TONNERRE, LE COUPLE SE REND COMPTE AVEC STUPÉFACTION QUE LA
LETTRE EST EN RÉALITÉ UN TOAD, PLIÉ COMME UNE VULGAIRE ENVELOPPE
ET VIDÉ DE TOUTES SES COULEURS ! NOS HÉROS PLIENT ALORS BAGAGE EN
DIRECTION DE L'ÎLE PARADISIAQUE POUR SE RETROUVER FACE À UNE
VÉRITABLE CATASTROPHE : LES HABITANTS DE L'ARCHIPEL SONT TOUS EN
NOIR ET BLANC, FAÇON TROUPEAU DE VACHES NORMANDES. MAIS QUI A
DONC ASPIRÉ LES COULEURS DE LA FONTAINE PRINCIPALE ?**



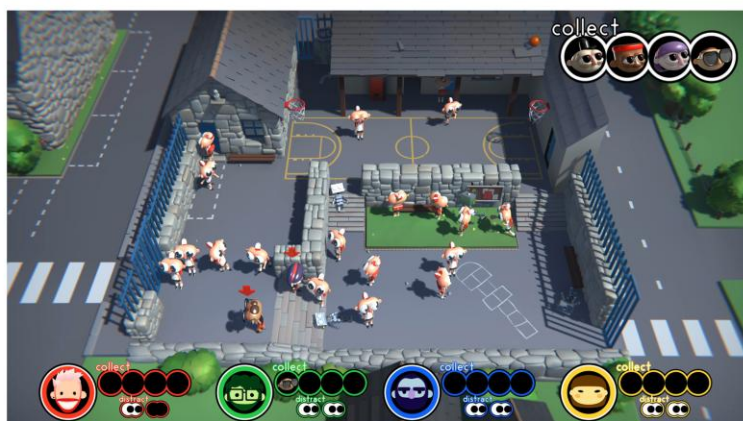
**EN FÉVRIER
ON JOUE À :**



**UNSPOTTABLE
GROSCHEVAUX
PARTY GAME / 1 À 2 JOUEURS
2021**

**UNSPOTTABLE EST UN JEU COMPÉTITIF EN LOCAL.
DISSIMULEZ-VOUS PARMIS LA FOULE, TRAQUEZ LES AUTRES JOUEURS ET
USEZ DES DIFFÉRENTES RÈGLES SPÉCIFIQUES AUX ENVIRONNEMENTS POUR
GAGNER LA PARTIE.**

MARCHEZ COMME UN ROBOT, FRAPPEZ COMME UN HUMAIN !



LE CHOIX DES JOUEURS :



SUPER MARIO KART
NINTENDO
COURSE / 1 À 2 JOUEURS
1992

RETROUVEZ LES PERSONNAGES DU ROYAUME CHAMPIGNON, TELS QUE MARIO ET BOWSER, MAIS AUSSI DONKEY KONG JR. POUR SON UNIQUE APPARITION DANS CE JEU DE KARTING. FAITES CHAUFFER LA GOMME SUR LA PISTE DE CIRCUITS DÉSORMAIS INCONTOURNABLES, COMME LE CIRCUIT MARIO, LE CHÂTEAU DE BOWSER, LA PLAGE KOOPA OU ENCORE LA TRÈS REDOUTÉE ROUTE ARC-EN-CIEL !



QUOI DE NEUF ?



SONIC RACING CROSSWORLDS

SONIC TEAM / SEGA

COURSE / 1 À 2 JOUEURS

2025

PARCOUREZ DES CIRCUITS À TRAVERS TERRES, MERS, AIR ET ESPACE DANS SONIC RACING: CROSSWORLDS. UTILISEZ LES RINGS DE TRANSFERT POUR VOUS TÉLÉPORTER DANS D'AUTRES DIMENSIONS, OÙ DE NOUVELLES SURPRISES VOUS ATTENDENT À CHAQUE VIRAGE.

CRÉEZ LE VÉHICULE IDÉAL POUR VOTRE STYLE DE PILOTAGE, DÉVERROUILLEZ DES GADGETS POUR PRENDRE L'AVANTAGE, ET UTILISEZ DES OBJETS POUR BOOSTER VOTRE VÉHICULE ET ARRACHER LA VICTOIRE.



POUR

ALLER

PLUS

LOIN



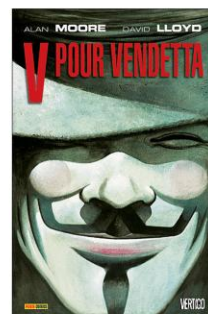
CARNAVAL NOIR
LIVRE DE METIN ARDITI
LIT ARD

EN 1575, LORS D'UN CARNAVAL NOIR À VENISE, UN PEINTRE ET UN ÉVÊQUE SONT RETROUVÉS MORTS. EN 2016, BÉNÉDICT HUGUES, PROFESSEUR DE LATIN MÉDIÉVAL À L'UNIVERSITÉ DE GENÈVE, TROUVE UNE LETTRE ÉCRITE EN 1574 PAR CET ÉVÊQUE. CRAIGNANT QUE DES ATTENTATS DJIHADISTES NE VISENT LE PAPE, BÉNÉDICT ENTAME UNE ENQUÊTE SUR LES ÉVÉNEMENTS DU CARNAVAL NOIR, QUI ENTRENT EN RÉSONANCE AVEC LES ÉVÉNEMENTS PRÉSENTS.

V POUR VENDETTA

BANDE DESSINÉE DE ALAN MOORE ET DAVID LLOYD
B-D MOO/A

ANGLETERRE 1997 : LA VERTE ALBION EST AUX MAINS DU FASCISME. LE "SYSTÈME", APPAREIL D'ÉTAT OMNIPOTENT, SURVEILLE TOUT ET TOUS. DANS CET ENFER OÙ LA RÉPRESSION BRUTALE ET LES HUMILIATIONS INDIVIDUELLES SONT MONNAIE COURANTE, CHACUN S'EST RÉSIGNÉ À SON SORT. PERSONNE N'OSE PLUS SE BATTRE CONTRE LE SYSTÈME. PERSONNE SAUF V... COMME VENDETTA !

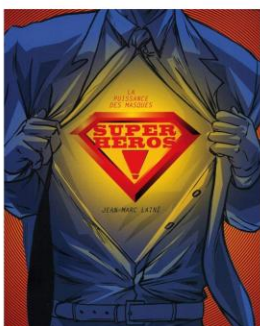


POUR

ALLER

PLUS

LOIN



SUPER-HÉROS !: LA PUISSANCE DES MASQUES

LIVRE DOCUMENTAIRE DE JEAN-MARC LAINE

741.5 LAI

NÉS DANS LES COMIC BOOKS AMÉRICAINS AU COURS DES ANNÉES 1930, LES SUPER-HÉROS SONT DEVENUS DES FIGURES POPULAIRES AUJOURD'HUI OMNIPRÉSENTES DANS TOUS LES ESPACES DU QUOTIDIEN. AUTREFOIS JUGÉS PERNICIEUX OU NÉFASTES, ILS SONT MIS EN SCÈNE DANS DES FABLES MODERNES, ANALYSÉES COMME DES PARABOLES DU MONDE CONTEMPORAIN.

CARNAVAL !

LIVRE DOCUMENTAIRE DE CATHERINE LOIZEAU

398 LOI

UNE DÉCOUVERTE DE DIX CARNAVALS DU MONDE, DE LA SARDAIGNE À NOTTING HILL, EN PASSANT PAR LES CARAÏBES OU ENCORE LA COLOMBIE. CHACUN D'ENTRE EUX EST EXPOSÉ DANS DE GRANDES SCÈNES IMMERSIVES, ET DES RUBRIQUES VARIÉES ÉCLAIRENT LES SIMILITUDES ET LES ÉVOLUTIONS D'UN PAYS À L'AUTRE.



POUR

ALLER

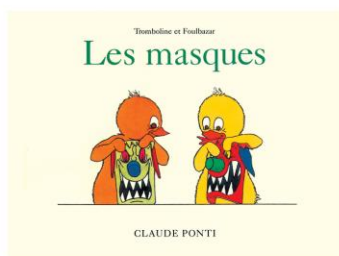
PLUS

LOIN

LES MASQUES

ALBUM JEUNESSE DE CLAUDE PONTI

ALB PON



2 POUSSINS, TROMBOLINE ET FOULBAZAR DÉCIDENT DE FABRIQUER DES MASQUES.

ILS PARVIENNENT À SE FAIRE MUTUELLEMENT PEUR CE QUI LES REND TRÈS SATISFAITS DE LEURS RÉALISATIONS !

MONSIEUR BLAIREAU ET MADAME RENARDE :

LE CARNAVAL

BANDE DESSINÉE DE EVE THARLET ET BRIGITTE LUCIANI

B-D MON/5

C'EST LA FIN DE L'HIVER. IL FAUT REFAIRE DES PROVISIONS CAR LES PARENTS DE MADAME RENARDE VONT ARRIVER ET ROUSSETTE VA ENFIN FAIRE LA CONNAISSANCE DE SES GRANDS-PARENTS. LE RETOUR DU PRINTEMPS EST L'OCCASION DE FÊTER CES RETROUVAILLES EN ORGANISANT UN CARNAVAL.



POUR

ALLER

PLUS

LOIN



CARNAVALS DU MONDE

CD DE LA COMPAGNIE CRÉOLE

051.7 COM

LA COMPAGNIE CRÉOLE REVIENT AVEC "CARNAVALS DU MONDE" PORTÉ PAR "VIVA LA FIESTA", UN PREMIER EXTRAIT MARQUÉ PAR L'ANNIVERSAIRE DE LEUR 35 ANS DE CARRIÈRE.

AVEC CE NOUVEL ALBUM, LA COMPAGNIE S'OFFRE UN NOUVEL ENVOL AUTOUR DES PLUS GRANDS HYMNES DE CARNAVALS CHANTÉS À TRAVERS LE MONDE ENTIER.

ZORRO

SÉRIE DE EMILIE NOBLET ET JEAN-BAPTISTE SAUREL

DIF CINE ZOR

EN 1821, DON DIEGO DE LA VEGA DEVIENT MAIRE DE LOS ANGELES QU'IL COMPTE FAIRE PROSPÉRER. CEPENDANT, LA MUNICIPALITÉ EST CONFRONTÉE À DES PROBLÈMES FINANCIERS DU FAIT DE L'AVIDITÉ D'UN HOMME D'AFFAIRES LOCAL, DON EMMANUEL. DIEGO N'A PAS FAIT APPEL À SON DOUBLE ZORRO DEPUIS VINGT ANS. MAIS IL N'A PLUS D'AUTRE CHOIX QUE DE RESSORTIR SON MASQUE ET SON ÉPÉE.



Bfm Bastide



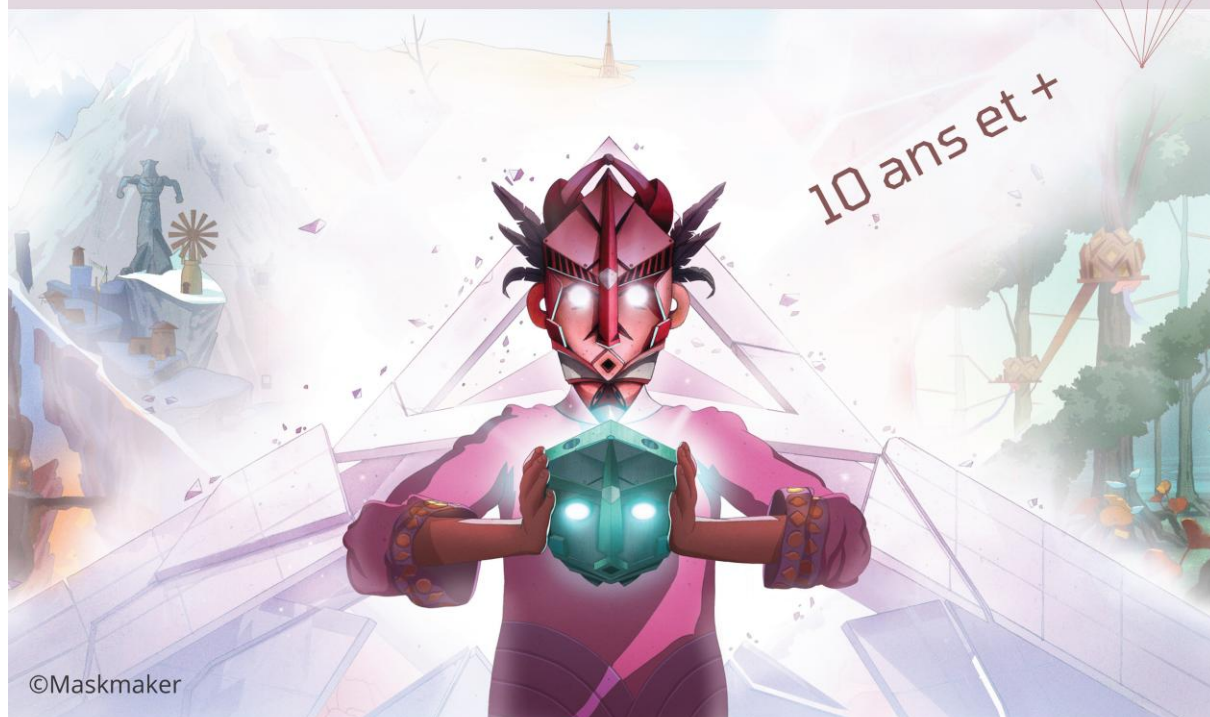
Jeux vidéo

JEUX VIDÉO MASKMAKER SUR PLAYSTATION VR

MARDI 17 FÉVRIER 2026

14 H - 18 H

BFM BASTIDE



©Maskmaker



Bfm centre-ville | 2 place Aimé-Césaire
87000 LIMOGES | Tél. : 05 55 45 96 00
bfm.limoges.fr | www.limoges.fr

