

# VACANCES À LA BFM

## AOÛT 2026



**JEUDI 06 AOÛT**

**14 h**

**Bfm centre-ville**

### **NUMÉRIQUE : DÉCOUVERTE DU CASQUE VR**

Explorez une nouvelle dimension avec un casque de réalité virtuelle et découvrez des ambiances immersives.

**Sur inscription au 05 55 45 96 53 • Pour les 8 ans et + • GITE - Salle de formation**



**MERCREDI 12 AOÛT**

**15 h**

**Bfm Beaubreuil**

### **ATELIER LIVRES-JEUX, POP-UPS ET AUTRES SURPRISES**

La bibliothèque sort ses trésors pour vous faire découvrir pop-ups, livres animés et autres livres à surprises !

**Sur inscription au 05 55 35 00 60 • Pour les 5 ans et +**



**JEUDI 13 AOÛT**

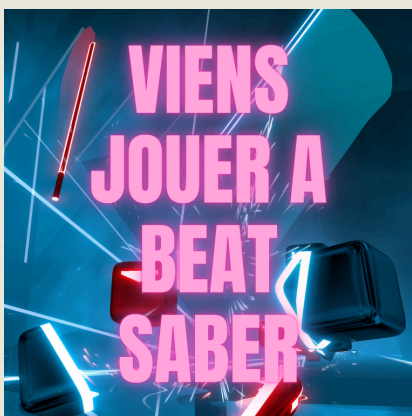
**14 h**

**Bfm centre-ville**

### **NUMÉRIQUE : TOURNOI MARIO KART SUR SUPER NINTENDO**

Affrontez-vous et découvrez qui est le meilleur pilote, en incarnant l'un de vos personnages préférés sur le célèbre jeu de courses.

**Sur inscription au 05 55 45 96 53 • Pour les 8 - 13 ans • GITE - Salle de formation**



**VENDREDI 14 AOÛT**

**15 h**

**Bfm Beaubreuil**

### **RÉALITÉ VIRTUELLE BEAT SABER**

Venez vous échapper dans des expériences virtuelles et interactives sans bouger de votre siège

**Sur inscription au 05 55 35 00 60 • Pour les 9 ans et +**



**MERCREDI 19 AOÛT**

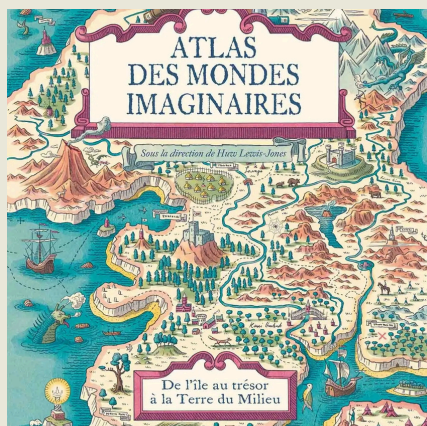
**10 h**

**Bfm Aurence**

### **PROJECTION**

Partez à la rencontre d'une enfant étonnante pour une immersion pleine d'humour et de poésie au Pays du Soleil Levant ! Grâce à son amie Nishio-san, son monde n'est qu'aventures et découvertes. Mais le jour de ses trois ans, un événement change le cours de sa vie. Car à cet âge-là pour Amélie tout se joue : le bonheur comme la tragédie

**Accès libre • Pour les 5 ans et +**



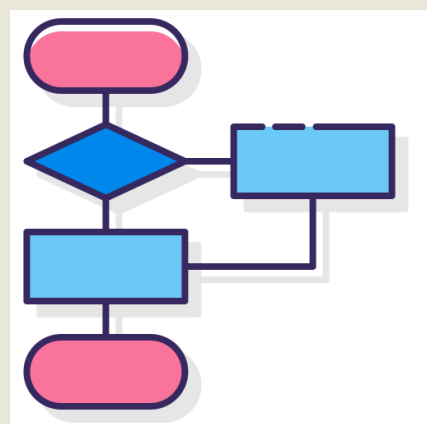
**MERCREDI 19 AOÛT 15 h**

**Bfm Beaubreuil**

## **ATELIER LES ÎLES IMAGINAIRES**

Partez en voyage sur votre propre île imaginaire ! Après une lecture d'histoires, pour plonger dans l'ambiance, créez la carte d'une île grâce à une poignée de riz puis ajoutez les éléments de votre choix. Et voilà votre île est prête à accueillir vos plus belles légendes.

**Sur inscription au 05 55 35 00 60 • Pour les 6 ans et +**



**JEUDI 20 AOÛT 14 h**

**Bfm centre-ville**

## **NUMÉRIQUE : DÉCOUVERTE DE LA PROGRAMMATION EN JOUANT**

Et s'il était possible d'apprendre le fonctionnement d'un programme à l'aide de jeux de société et sans ordinateur ? Un atelier « déconnecté » pour s'initier aux bases de la programmation.

**Sur inscription au 05 55 45 96 53 • Pour les 8 - 13 ans • GITE - Salle de formation**



**JEUDI 20 AOÛT 15 h**

**Bfm Bastide**

## **PROJECTION**

Embarquez dans une aventure cocasse, originale et virevoltante sans temps mort au cœur de la mythologie celtique.

**Accès libre • Pour les 7 ans et +**



**JEUDI 20 AOÛT 18 h - 20 h**

**Bfm Aurence**

## **HORS LES MURS / QUIZ ET KARAOKÉ**

Rendez-vous à l'ombre des marronniers du jardin partagé du Val sud, situé allée du Maréchal Franchet d'Esperey, venez partager un moment convivial en musique animé par les bibliothécaires de la Bfm Aurence. Testez vos connaissances musicales et chantez vos chansons préférées !

**Accès libre • Tout public • RDV jardin partagé du Val sud**



**VENDREDI 21 AOÛT 15 h**

**Bfm Beaubreuil**

## **ATELIER DÉCOUPE, MÉLANGE ET CRÉE TA BD**

Viens découper et mélanger des BD de la bibliothèque pour créer ta propre aventure !

**Sur inscription au 05 55 35 00 60 • Pour les 8 ans et +**



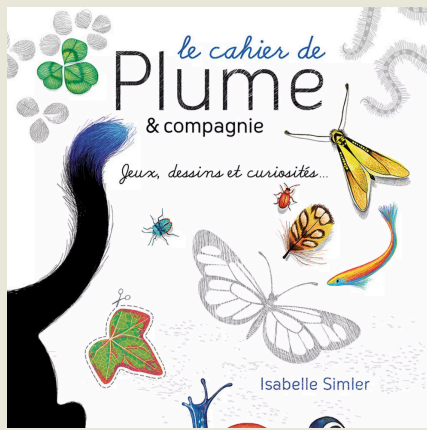
**MERCREDI 26 AOÛT 15 h**

**Bfm centre-ville**

## **ATELIER POLICE SCIENTIFIQUE**

Pour faire écho à l'exposition, rejoignez la police scientifique ! Vous entrez dans une salle où un crime s'est passé. En tant qu'apprentis de la police scientifique, vous devrez repérer les différents éléments importants pour le déroulé de l'enquête et vous prélèverez les empreintes digitales laissées par le coupable.

**Sur inscription au 05 55 45 96 80 • Pour les 8 - 15 ans • Pôle Enfance**



**MERCREDI 26 AOÛT 10 h**

**Bfm Aurence**

## **ACTIVITÉS MANUELLES À PARTIR DES CAHIERS D'ISABELLE SIMLER**

Venez jouer avec la nature. De la punaise, du doryphore ou de l'écaille chinée, quelle bestiole servira de dîner à l'araignée qui guette au centre de sa toile ?

**Sur inscription au 05 55 05 02 85 • Pour les 5 ans et +**



**MERCREDI 26 AOÛT 15 h**

**Bfm Beaubreuil**

## **PROJECTION**

Viens découvrir les aventures d'une petite fille qui voit un mystérieux garçon tombé du ciel et venu du futur, capable de voyager dans le temps !

César du Meilleur Film d'Animation 2026

**Accès libre • Pour les 9 ans et +**



**JEUDI 27 AOÛT 14 h**

**Bfm centre-ville**

## **NUMÉRIQUE : JEUX DE SOCIÉTÉ RÉTROGAMING**

Découvrez des jeux de société inspirés des univers de jeux comme Zelda, Mario, Pac-Man et bien d'autres encore.

**Sur inscription au 05 55 45 96 53 • Pour les 8 ans et + • GITE - Salle de formation**



**VENDREDI 28 AOÛT 10 h**

**Bfm Aurence**

## **ATELIER ORIGAMI DU CLUB ADO**

Envie de partir pour le Japon ? Viens à la bibliothèque pour un atelier débutant de pliages origami où une simple feuille de papier peut devenir un oiseau, une boîte, une fleur. Pas besoin d'être expert : tu viens, tu plies, tu crées... Un atelier (aussi) dans un esprit récup'... pour redonner une seconde vie aux pages de livres abîmés.

**Sur inscription au 05 55 05 02 85 • Pour les 12 ans et +**

**VENDREDI 28 AOÛT 15 h**

**Bfm Beaubreuil**

## **ATELIER SOUS L'OCYANO**

Les vacances ne sont pas encore terminées alors viens prendre des photos imaginaires de poissons, baleines et autres crustacés grâce à la technique du cyanotype.

**Sur inscription au 05 55 35 00 60 • Pour les 8 ans et +**





**SAMEDI 29 AOÛT 15 h - 19 h**

**Bfm Aurence**

**HORS LES MURS / FÊTE DE QUARTIER AURENCE**

Envie de lire ou de jouer, venez retrouver la Bfm Aurence, devant l'entrée principale de Super U Cognac, pour un moment de partage avec tous les acteurs du quartier.

**Accès libre • Tout public • Devant l'entrée principale de Super U Cognac**



**SAMEDI 29 AOÛT 15 h - 19 h**

**Bfm Vigenal**

**HORS LES MURS / FÊTE DE QUARTIER VIGENAL**

La Bfm du Vigenal sera présente à la fête de quartier pour vous proposer un atelier carte pop-up : venez créer votre propre carte à partager ou à garder précieusement

**Accès libre • Tout public**

**JUSQU'AU 26 SEPTEMBRE 2026**

**Bfm Aurence**



**EXPOSITION / À LA LOUPE :**

**PETITES CURIOSITÉS ET COLLECTIONS D'ISABELLE SIMLER**

Tout en délicatesse et poésie, les illustrations d'Isabelle Simler éveillent la curiosité. L'illustratrice développe le sens du détail, précis et épuré dans des images très colorées. Son univers et ses petites collections présentées dans cette exposition rend hommage à la nature dont elle pousse l'observation jusqu'aux plus infimes détails.

**HORAIRES DES BIBLIOTHÈQUES PENDANT L'ÉTÉ  
DU MARDI 07 JUILLET AU SAMEDI 29 AOÛT 2026**

SITE \ PÉRIODE	07 JUILLET - 18 JUILLET		21 JUILLET - 01 AOÛT		04 AOÛT - 14 AOÛT		18 AOÛT - 29 AOÛT	
	<b>CENTRE-VILLE</b>	10 H - 18 H						
<b>BEAUBREUIL</b>	10 H - 13 H		FERMÉ		10 H - 13 H			
<b>AURENCE</b>	10 H - 13 H				FERMÉ		10 H - 13 H	
<b>VIGENAL</b>	10 H - 13 H		FERMÉ		10 H - 13 H			
<b>BASTIDE</b>	14 H - 18 H				FERMÉ		14 H - 18 H	
<b>LANDOUGE</b>	10 H - 13 H		FERMÉ		10 H - 13 H			

Retrouvez tous les détails sur [bfm.limoges.fr](http://bfm.limoges.fr)

